

Press Release

2010年5月18日

報道関係各位

MARSHAL 株式会社
代表取締役 三原 修
〒111-0053 東京都台東区浅草橋 5-5-5
キムラビル 9F
<http://www.marshal-no1.jp/>

パソコンの自作ユーザー・自作チャレンジャー向け製品
新ブランド「新丸印」および
新製品[マザーボード2機種][サウンドボード2機種][電源ユニット2機種]の発表

MARSHAL 株式会社は、パソコンの自作を始めるユーザを応援する新ブランド「新丸印(しんまるじるし)」を立ち上げ、自作ビギナーが安心して購入できる製品ラインアップを6月12日(土)より発売して参ります。

MARSHAL 株式会社は、主にハードディスクケースなどのハードディスク関連製品の製造・販売をして参りましたが、ユーザから、より製品カテゴリーを増やすよう要望がかねてより多く寄せられていました。中でも、パソコンの自作を始めようとする「自作チャレンジャー」からは、安心していつまでも購入できる製品の発売を切望するユーザもありました。

そのようなユーザに応える形で、①マザーボード ②サウンドボード ③電源ユニットを、新ブランド「新丸印」製品として発売することとなりました。

★「新丸印」のコンセプト

新丸印の一番のコンセプトは「ユーザーに近い目線で作ったDOS/V パーツ」です。PCの組立自作は、パーツの高スペック化に伴い、年々注目を集めています。しかしながら、ビギナーユーザーには敷居の高い分野であることは否めません。

「新丸印」ではパッケージやエージングを開発者であり、一 PC パーツユーザーでもある弊社・丸山 剛臣がすべて行い、PC パーツユーザーの目線にあわせたアイテムを開発して参ります。細かい製品説明や製品のポイントなどを明確にしていますので、ビギナーユーザーにもコアユーザーにも満足いただける商品です。

**[ロゴマークについて]**

「品質に妥協無し」という言葉は、PC パーツを開発する上で最も重要なため、あえてキャッチフレーズに採用しています。PC パーツをより安く開発しようとする比較的容易にできてしまいます。しかし、ユーザーが納得する品質を維持して低コストで開発することは困難です。「品質を維持しつつ、価格訴求力のあるものを作る。」これを妥協しないということがこのフレーズにこめられています。

「あなたのそばに丸印」はいつもユーザーの視線で開発をするというメッセージがこめられています。また、ユーザーが「新丸印」とともに PC パーツのスキルを磨いて欲しいという願いも込められています。製品を使うことで PC パーツをもっと知ることができるアイテムを開発して参ります。

製品概要

①マザーボード

2アイテムを発売。Socket478ピンに対応したマザーボード。このマザーボードを購入することで、自宅で余っているSocket478ピンのCPUや余っている低容量のメモリ、アップグレード時に余ったグラフィックボードなどを有効活用し、もう1台パソコンを組み立てることができるようになります。過去に人気の高かったインテル865GVチップセットのモデルとDDR2やPCI-Express X16に対応したインテルG31チップセットのモデルのリリースを行います。

②サウンドボード

互換性の高いヤマハチップを採用したモデルと、ユーザーに定評の高いクリエイティブチップを搭載した2モデルをリリースします。ヤマハチップのものでは、旧式のOSやLinux（カーネル搭載の標準ドライバ）にも対応し、幅広いシステムのサポートを可能にしています。クリエイティブチップのものでは、低価格なサウンドボードを求めるユーザーにお勧めなモデルとなっています。

③電源ユニット

発売記念モデルとして400wと500wの2モデルをリリースいたします。完全限定モデルで各400台限定の販売となります。人気の高い12cmFANを搭載し、光沢のあるボディに仕上がっております。なお、新モデルは新たに開発を行っており、随時発売の予定です。

販売開始時期 2010年6月12日(土)

型番/JANコード/価格

[マザーボード]

MAMR-G31-478 JANコード:4582255111879 標準価格 オープン(店頭想定¥6,980)

MAMR-865GV JANコード:4582255111886 標準価格 オープン(店頭想定¥6,980)

[サウンドボード]

MAMR-SCYMF JANコード:4582255111893 標準価格 980円(税込)

MAMR-SCCR JANコード:4582255111909 標準価格 980円(税込)

[電源ユニット]

MAMR400SP0 JANコード:4582255111855 標準価格 オープン(店頭想定¥4,980)

MAMR500SP0 JANコード:4582255111862 標準価格 オープン(店頭想定¥5,980)

読者(ユーザー)様からのお問い合わせ先

MARSHAL株式会社 kouho@marshal-no1.jp

報道関係様からのお問い合わせ先

担当:MARSHAL株式会社 広報グループ TEL.03-5825-7234 kouho@marshal-no1.jp

製品画像:<http://www.marshal-no1.jp/public/>

[特長]**①-1. マザーボード:MAMR-G31-478****■Socket478ピン採用**

昔、使っていて今は使っていないSocket478ピンCPUを有効活用することができます。中古などで安く手に入れたSocket478ピンのCPUを装着することができます。

■DDR2メモリスロット搭載

余っているDDR2のメモリを有効活用することができます。昔使っていて今は使い道のない512MBのDDR2メモリや乗り換えたマザーがDDR3でDDR2が余ってしまった場合など。このマザー、CPUと組み合わせてもう1台パソコンを作ることができます。

■PCI-Express x16スロット

オンボードでも動作可能ですが、別途グラフィックボードを増設することが可能です。余っている初期のPCI-Ex16のボードや乗換えの際に不要になったGeForce6000番台、7000番台、RADEON1000番台を増設することでグラフィック機能を低コストで強化できます。

■インテルG31+ICH7チップセット採用

低価格モデルで定評だったインテルG31チップセットを搭載。Socket478ピン時代では構築できなかったG31での環境を作ることができます。サウスブリッジにはICH7を搭載。SATAも標準サポートであらゆるパーツの増設が可能です。

■オンボードVGA&マイクロATX規格

ケースを選ばないマイクロATX規格を採用。オンボードVGAなのでグラフィックボードの増設無しで起動が可能です。余っているパーツを有効活用できるエコなマザーボードです。

①-2. マザーボード:MAMR-865GV**■Socket478ピン採用**

壊れているパソコンのマザーがSocket478pinだったらそのまま乗り換えが可能です。昔、使っていて今は使っていないSocket478ピンCPUを有効活用することができます。

■DDRメモリスロット搭載

壊れて放置してあるパソコンのメモリをそのまま増設することができます。(DDR採用の場合のみ)DDR200～DDR400までの幅広いDDRメモリに対応しています。

■AGP x8 (AGP3.0) スロット

オンボードでも動作可能ですが、別途グラフィックボードを増設することが可能です。既存のパソコンにAGP採用のグラフィックボードが増設されていてもそのままお使いいただけます。

■インテル865GV+ICH4チップ採用

Socket478ピン時代にもっとも人気の高かった865G/GVシリーズのチップセットを採用。今なお人気があり、Intel8xxシリーズ指折りのチップセットです。SATAポートも1ポート搭載しており、シリアルATA接続のHDDも増設可能です。

■ オンボードVGA&マイクロATX規格

ケースを選ばないマイクロATX規格を採用。オンボードVGAなのでグラフィックボードの増設無しで起動が可能です。壊れたパソコンを修理してリユースできるエコなマザーです。

②-1. サウンドボード MAMR-SCYMF**■ YAMAHA XGチップ採用**

昔から愛されているヤマハチップを採用。

旧式のWindowsやLinuxまで幅広いOSのドライバが配布されています。

ヤマハでないと困るというユーザー必見のサウンドボードです。

■ 幅広いOSをサポート

Windows95から最新のWindows7まで幅広いWindowsシリーズに対応しています。

また、LinuxもKernel2.1以降は動作確認済みです。古いマシンでもサウンド機能を追加することが可能です。

②-2. サウンドボード MAMR-SCCR**■ Creativeチップ採用**

組み立てユーザーにも定評の高いクリエイティブチップを採用。サウンドボードが必要なユーザーに低価格で提供可能なアイテムです。

③. 電源ユニット MAMR400SP0(400W)/MAMR500SP0(500W)**■ 完全限定発売モデル**

新丸印発売記念モデルとして各モデル限定 400 台の出荷になります。安い電源を探せばいくらでもあります、この品質でこの価格はなかなかありません。満足いただける一品です。

■ 105℃製コンデンサを採用

1次側、2次側コンデンサーは全て105℃製コンデンサを採用。85℃品に比べ4倍の耐久時間を実現します。また、入力電圧は日本国内仕様90V起動に対応します。

■ ATX Ver.2.2に対応した電源ユニットで多彩な回路を搭載

ATX Ver.2.2に対応。+12Vを多く消費する最新CPUやグラフィックボードに対応します。また、各種保護回路を搭載、OPP(過負荷保護回路)、OVP(過電圧保護回路)、OCP(過電流保護)、SCP(ショート回路保護)と安心してお使いいただけます。

[製品仕様]**①-1. マザーボード:MAMR-G31-478**

マザー本体

Intel G31+ICH7(82801GB)チップセット/Socket 478

FSB800/533(Prescott,Northwood)

DDR2 800/667(PC2-5300/6400) 2slots Max.4GB

SATA2.0 2ports / UltraATA100/133 1port / FDD 1port

PCI-Express x16 1slot / PCI(32bit) 2slots

対応OS

Windows 2000SP4/XP SP2/Vista (32bit) *1/7 (32bit) *1/Linux

Kernel2.1以上*2

寸法/重量

240(W)×169(D) /MicroATX仕様

*1: 搭載可能なCPUの特性上32bitしか動作できません。

*2: カーネル搭載の標準ドライバのみ対応。

①-2. マザーボード:MAMR-865GV

マザー本体	Intel 865GV+ICH4(82801DB)チップセット/Socket 478 FSB800/533/400(Prescott,Northwood,Willamette) DDR 400/333/266/200(PC-3200/2700/2100/1600) 2slots Max.2GB SATA1.0 1port / UltraATA33/66/100 2ports / FDD 1port AGP x8 1slot / PCI(32bit) 2slots
対応OS	Windows 98SE/ME/2000SP4/XP SP2/Vista (32bit) *1*3/7 (32bit) *1*3/Linux Kernel2.1以上*2
寸法/重量	242(W)×169(D) /MicroATX仕様 *1: 搭載可能なCPUの特性上32bitしか動作できません。 *2: カーネル搭載の標準ドライバのみ対応。 *3: 一部OS標準ドライバでの動作提供になります。

②-1. サウンドボード MAMR-SCYMF

ボード本体	YAMAHA XG YMF744またはYMF754 チップ搭載。 マイク端子x1 MIDI port x1 Line-IN x1 Line-OUT x2
インターフェース	PCI(32bit)
対応OS	Windows 95/98 (SE含) /ME/NT4.0/2000SP4/XP SP2/Vista (32bit) *1/7 (32bit) *1*4/Linux Kernel2.1以上*2/Real DOS*3
寸法/重量	約115(W)×81(D) プラケット除く/約63g *1: 32bit版でしか動作できません。 *2: カーネル搭載の標準ドライバのみ対応。インストールするコンポーネン トによっては手動セットアップが必要です。 *3: サポートは対象外。 *4: VISTAドライバを互換モードで適用した場合に動作可能。

②-2. サウンドボード MAMR-SCCR

ボード本体	CREATIVE ES1373チップ搭載。 マイク端子x1 MIDI port x1 Line-IN x1 Line-OUT x2
インターフェース	PCI(32bit)
対応OS	Windows 98/ME/NT4.0/2000SP4/XP SP2/Vista (32bit) *1/7 (32bit) *1*3/Linux Kernel2.1以上*2
寸法/重量	約115(W)×81(D) プラケット除く/約63g *1: 32bit版でしか動作できません。 *2: カーネル搭載の標準ドライバのみ対応。インストールするコンポーネン トによっては手動セットアップが必要です。 *3: VISTAドライバを互換モードで適用した場合に動作可能。

③. 電源ユニット

MAMR400SP0(400W)

電源本体ケーブル	メイン:20+4pin ATX+12:4pin+4pin ドライブ4pin:3口 ドライブミニ4pin:1口 SATA15pin:3口
入力電圧	AC90~120V 8A 日本国内専用仕様
出力仕様	400w ピーク480w/60秒 ATX12V Ver.2.2
出力電圧/電流	+3.3V:32A +5V:40A +12V1:20A +12V2:20A -12V:0.8A +5VSB:2.5A
寸法/重量	約150(W)×140(D)×86mm(H) 約1.2kg

MAMR500SP0 (500W)

電源本体ケーブル メイン:20+4pin ATX+12:4pin+4pin ドライブ4pin:6口 ドライブミニ4pin:2口
PCI-EX6pin+2pin:1口 SATA15pin:4口
入力電圧 AC90~120V 8A 日本国内専用仕様
出力仕様 500w ピーク580w/60秒 ATX12V Ver.2.2
出力電圧/電流 +3.3V:32A +5V:42A +12V1:20A +12V2:20A -12V:0.8A +5VSB:2.5A
寸法/重量 約150(W)×140(D)×86mm(H) 約1.2kg

[製品写真]

①-1. マザーボード:MAMR-G31-478

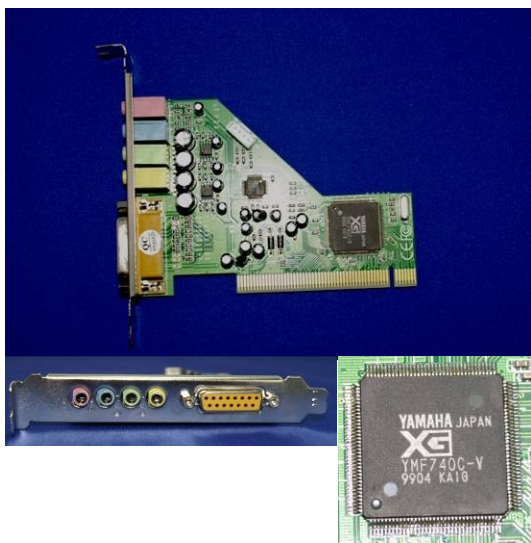


①-2. マザーボード:MAMR-865GV

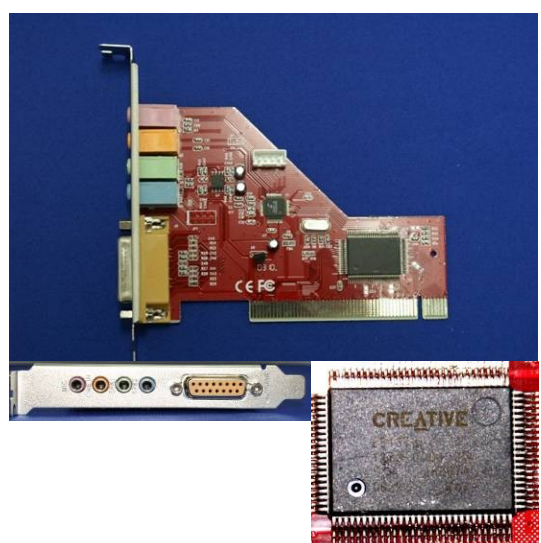


※PCBのカラーは開発中の画像のため変更になる場合があります。

②-1. サウンドボード MAMR-SCYMF



②-2. サウンドボード MAMR-SCCR



※PCBのカラーは開発中の画像のため変更になる場合があります。

③. 電源ユニット MAMR400SP0(400W)/MAMR500SP0(500W)



以上